

# 19" ERATline 400P Serisi

## Dikili Tip Kabineler

Genişlik: 800 mm

Derinlik : 1000 mm



### Kalite Standartları:

ISO 9001:2015 Kalite Güvence Sistemi  
ISO 14001:2015 Çevre Yönetim Sistemi

### Ürün Test ve Uygunluk Standartları:

- TSE:EN 61587-1 Elektronik donanım için mekanik yapılar
- IEC 60917 ve IEC 60297 serileri için deneyler
- Soğuk, kuru sıcaklık ve yaş sıcaklık (çevrimli): EN61587-1/4.2, IEC60068-2-1, IEC60068-2-2, IEC60068-2-30
- Kabinler ve raflar için kaldırma deneyleri: EN61587-1/5.2.1
- Kabinler ve raflar için bükülmeli deneyleri: EN61587-1/5.2.2
- Kabinler için titreşim ve mekanik darbe deneyleri: EN61587-1/5.3.1, EN61587-1/5.3.3, IEC60068-2-6, IEC60068-2-27
- Topraklama: EN61587-1/6.2
- Yanmazlık: EN61587-1/6.3
- IP koruma Sınıfı (IP Kodu): IP20, EN61587-1/6.4 ve EN60529
- IK koruma Sınıfı (IK Kodu): IK07; TS EN 62262 (Eski No: TS EN 50102+A1)
- TS EN 13501-1+A1 Yapı mamülleri ve yapı elemanları, yangın sınıflandırması bölüm 1: yangın karşısındaki davranış deneylerinden elde edilen veriler kullanılarak sınıflandırma, boya yanmazlık dayanımı
- TS EN ISO 9227 Yapay atmosferlerde korozyon deneyleri
- Tuz püskürtme deneyleri, min. 1000 saat
- TS EN ISO 2409 Boyalar ve vernikler, çapraz kesme deneyi
- TS 2311 EN ISO2178 Manyetik metaller üzerindeki manyetik olmayan kaplamalar, kaplama kalınlıklarının ölçülmesi, manyetik yöntem
- 2011/65/EU Tehlikeli maddelerin kısıtlanması yönetmeliği
- RoHS Uygunluğu
- TS EN 60950-1 Bilgi teknolojisi cihazları, güvenlik- Bölüm 1: genel kurallar - CE uygunluğu

### ERATline 400P Serisi Dikili Tip Perfore Kapılı Server Kabineler 42U, 47U G800 x D1000 mm

- Modüler vidalı çok bükümlü metal RAL 9005 Siyah renk epoksi polyester boya uygulaması yapılmıştır.
- 42U, 47U yüksekliklerde, perfore ön kapaklı, derinlik 1000 mm olarak üretilmektedir. Ön çift açılım perfore kapak ve arka çift perfore panel tipi tek nokta kilitlemeli silindirik kilitlidir. Yan kapaklar dışardan kilitlidir, açılabilir, sökülebilir.
- 2 set (4 adet) 19" cihaz montaj dikmesi önde ve arkada derinlik boyunca kaydırılabilir, U numara işaretleri serigrafisi ile cihaz montaj dikmeleri üzerinde yazılmıştır.
- Alt kısımda micro jointli kablo giriş bölümü ve üst şase fırçalı veya plastik kapamalı kablo giriş alanı mevcuttur. Saha uygulamasında gerekirse alt kablo girişi sürgülü kablo geçiş paneli takılabilir, aksesuar olarak tedarik edilmektedir.
- Pasif havalandırma sağlayan üst fan montaj alanı söz konusudur. 2'li veya 4'lü fan modülü monte edilebilir.
- Ön kapak, çift açılım %63 çok bükümlü monoblok metal perfore kapaktır.
- Maksimum taşıma kapasitesi 600 kg'a kadardır.
- 4 adet M10 pinyon ayak sevkıyat konfigürasyonuna dahildir. İstendiği takdirde tekerlek grubu montajlanabilir.

Maksimum Yük Taşıma Kapasitesi: 600 kg.



### Standart



### Opsiyonel Aksesuar



# 19" ERATline 400P Serisi

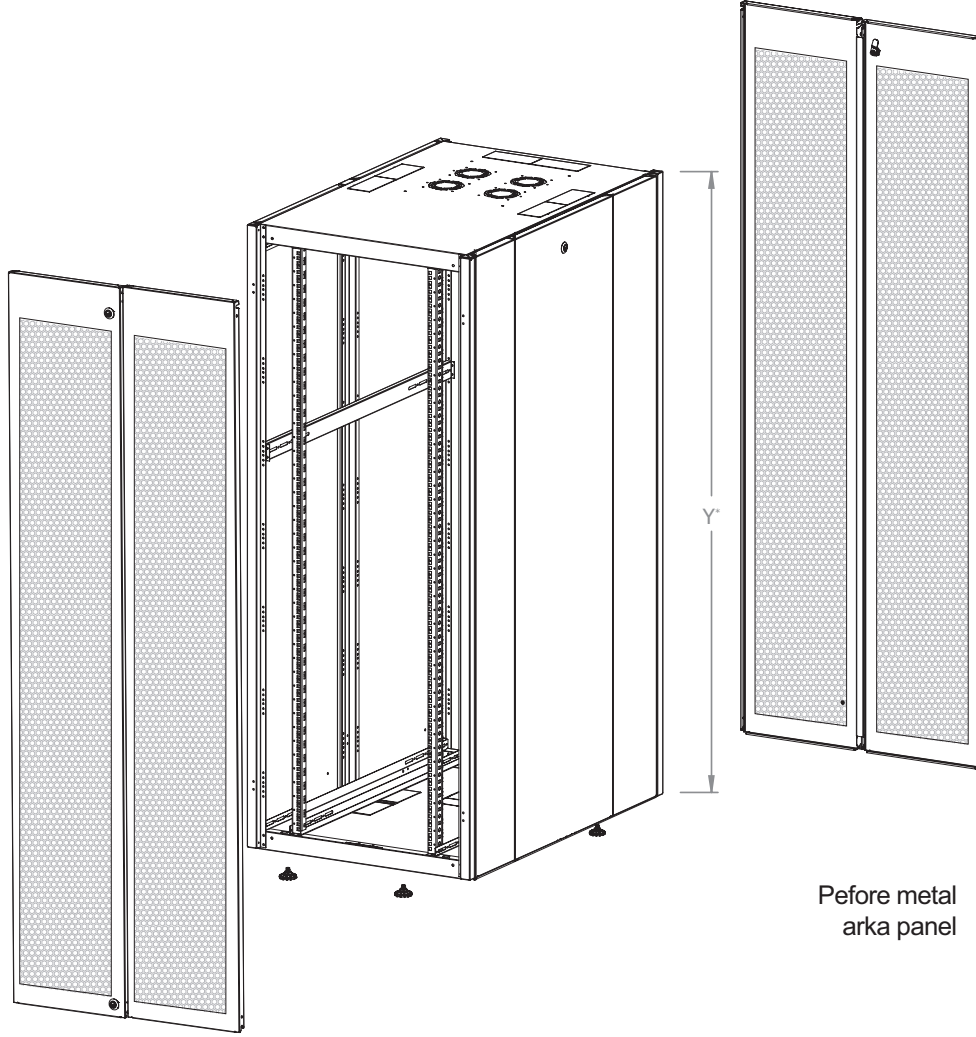
Dikili Tip Kabinetler

Geniřlik: 800 mm

Derinlik : 1000 mm



Erat Kabinetler ve Aksesuarları



Perfore metal  
ön kapı

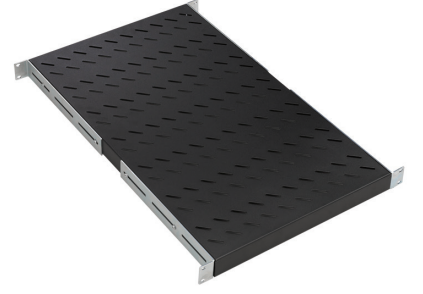
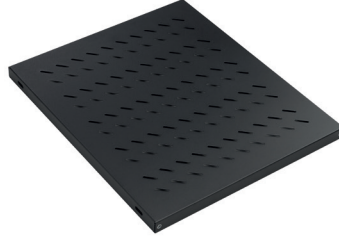
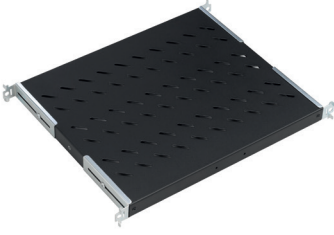
Perfore metal  
arka panel



19" ERATline 400P Serisi Dikili Tip Kabinetler G800 x D1000 mm		
Ürün Ölçüleri GxDxY mm	Paket Ölçüleri GxDxY mm	Ürün Açıklaması
800x1000x2010	850x1050x2020	42U W800 x D1000 mm Dikili Tip Kabinetler, Perfore Kapılı
800x1000x2232	850x1050x2242	47U W800 x D1000 mm Dikili Tip Kabinetler, Perfore Kapılı

\*Y ölçüsünün değerini ürün ölçüleri sütunundaki verilerden yararlanarak öğrenebilirsiniz.

# 19" ERATline 400/400P Serisi Dikili Tip Kabinetler Aksesuarlar

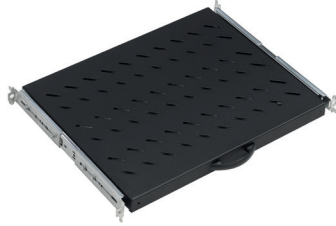


## Sık Kullanılan Aksesuarlar

### 19" ERATline 400/400P Serisi Dikili Tip Kabineller Ölçüler (G:Genişlik mm D:Derinlik mm)

Sabit Raflar Sadece Eratt Kabinellerle Uyumlu	G:600 x D:600 mm	G:600 x D:800 mm	G:600 x D:1000 mm	G:800 x D:600 mm	G:800 x D:800 mm	G:800 x D:1000 mm
Sabit Raflar Universal, Bütün Kabinet Markalarına uyumlu	G:600 x D:600 mm	G:600 x D:800 mm	G:600 x D:1000 mm	G:800 x D:600 mm	G:800 x D:800 mm	G:800 x D:1000 mm
Ağır Hizmet Tipi Sabit Raflar	-	-	G:600 x D:1000 mm	-	-	G:800 x D:1000 mm

\*\*CC = Renk Kodu, BL Siyah RAL 9005'i, LG Açık Gri RAL 7035'i ifade eder, müşteri tarafından sipariş aşamasında eklenir.



## Sık Kullanılan Aksesuarlar

### 19" ERATline 400/400P Serisi Dikili Tip Kabineller Ölçüler (G:Genişlik mm D:Derinlik mm)

Hareketli Raflar	G:600 x D:600 mm	G:600 x D:800 mm	-	G:800 x D:800 mm	-
Ağır Hizmet Tipi Hareketli Raflar	-	-	G:600 x D:1000 mm	-	G:800 x D:1000 mm

\*\*CC = Renk Kodu, BL Siyah RAL 9005'i, LG Açık Gri RAL 7035'i ifade eder, müşteri tarafından sipariş aşamasında eklenir.



## Sık Kullanılan Aksesuarlar

### 19" ERATline 400/400P Serisi Dikili Tip Kabineller Ölçüler (G:Genişlik mm D:Derinlik mm)

2'li Fan Ünitesi on/off switchli	G:600 x D:600 mm	G:600 x D:800 mm	G:600 x D:1000 mm	G:800 x D:800 mm	G:800 x D:1000 mm
2'li Fan Ünitesi Termostat Kontrollü	G:600 x D:600 mm	G:600 x D:800 mm	G:600 x D:1000 mm	G:800 x D:800 mm	G:800 x D:1000 mm
4'lü Fan Ünitesi on/off switchli	G:600 x D:600 mm	G:600 x D:800 mm	G:600 x D:1000 mm	G:800 x D:800 mm	G:800 x D:1000 mm
4'lü Fan Ünitesi Termostat Kontrollü	G:600 x D:600 mm	G:600 x D:800 mm	G:600 x D:1000 mm	G:800 x D:800 mm	G:800 x D:1000 mm
Yatay Kablo Düzenleme Paneli 19" 1U 5 Kancalı	G:600 x D:600 mm	G:600 x D:800 mm	G:600 x D:1000 mm	G:800 x D:800 mm	G:800 x D:1000 mm

# 19" ERATline 400/400P Series

## Dikili Tip Kabinetler Aksesuarları



Sık Kullanılan Aksesuarlar						
19" ERATline 400/400P Serisi Dikili Tip Kabineller Ölçüler (G:Genişlik mm D:Derinlik mm)						
ERT-KBNT	G:600 x D:600 mm	G:600 x D:800 mm	G:600 x D:1000 mm	G:800 x D:800 mm	G:800 x D:1000 mm	
Dikey Kablo Düzenleme Modülü	-	-	-	✓	✓	

\*\*XX Dikey Kablo Düzenleme Modülü U ölçüsünü ifade eder, seçilmiş kabineller yüksekliğine eşlenik olarak belirlenir ve müşteri tarafından eklenir.



Sık Kullanılan Aksesuarlar						
19" ERATline 400/400P Serisi Dikili Tip Kabineller Ölçüler (G:Genişlik mm D:Derinlik mm)						
ERT-KBNT	G:600 x D:600 mm	G:600 x D:800 mm	G:600 x D:1000 mm	G:800 x D:600 mm	G:800 x D:800 mm	G:800 x D:1000 mm
Tekerlek Grubu 2 Frenli, 2 Frensiz	✓	✓	✓	✓	✓	✓



Sık Kullanılan Aksesuarlar						
19" ERATline 400/400P Serisi Dikili Tip Kabineller Ölçüler (G:Genişlik mm D:Derinlik mm)						
ERT-KBNT	G:600 x D:600 mm	G:600 x D:800 mm	G:600 x D:1000 mm	G:800 x D:600 mm	G:800 x D:800 mm	G:800 x D:1000 mm
Priz 6'lı Schuko Tip, 16A Sigortalı	✓	✓	✓	✓	✓	✓



Sık Kullanılan Aksesuarlar						
19" ERATline 400/400P Serisi Dikili Tip Kabineller Ölçüler (G:Genişlik mm D:Derinlik mm)						
ERT-KBNT	G:600 x D:600 mm	G:600 x D:800 mm	G:600 x D:1000 mm	G:800 x D:600 mm	G:800 x D:800 mm	G:800 x D:1000 mm
Montaj vidaları, M6 kafes somun, 20'li set	✓	✓	✓	✓	✓	✓