

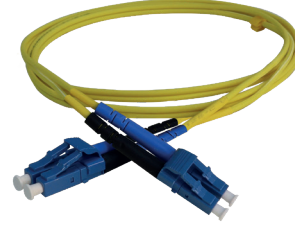
LC/LC Patch Cord Serisi



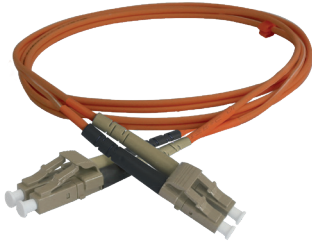
1 LC-LC-OM4



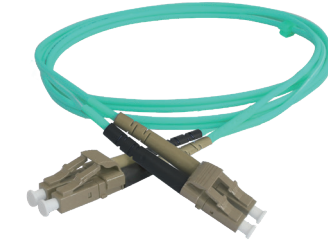
2 LC-LC -SM



3 LC-LC-OM2



4 LC-LC-OM3



KULLANIM ALANLARI, SİPARİŞ SEÇENEKLERİ, STANDARTLAR

Kullanım Alanları

- CATV, Metro, LAN lar
- FTTH, GPON WDM DWDM, PON
- Data Center
- Telekomünikasyon networklerinde
- Endüstri, Sağlık ve Askeri alanlarda

Sipariş Seçenekleri

- Tekli (SX) veya ikili (DX) optik bağlantı fiberi
- Kablo Çapları; 2.0mm, 3.0mm
- Siparişe özel paketlenme ve barkodlama seçeneği
- Erat F/O Patch Cordlar SM(OS1, OS2) MM (OM1, OM2, OM3, OM4) LSZH/ PVC Fiberler kullanılarak istenilen her metrajda imal edilmektedir.

Standartlar

- SM:G652D, G657A2/B3, G655
- ANSI/TIA-568-C.3
- TIA/EIA 492 CAAA
- IEC 60874
- SC IEC 61754-20
- IEC 60793-2

PARAMETRELER

Birim	Model	PC	UPC	APC
Konnektör Kaybı	SM	≤0.25dB	≤0.20dB	≤0.15dB
	MM	≤0.30dB	≤0.20dB	≤0.30dB
Dönüş Kaybı	SM	≥45dB	≥55dB	≥65dB
	MM	≥35dB	≥35dB	≥35dB
Çalışma Isı Aralığı	-40 °C to +75 °C			
Dayanıklılık	≤0.1dB ≤0.2 dB typical change , 500 kez tak/çıkır			
Ulaşılabilir Dalga Boyu	MM - λ=850-1300 nm, SM - λ= 1310 & 1550 nm			
Mukavemet Elemanı	SX/DX Aramid			